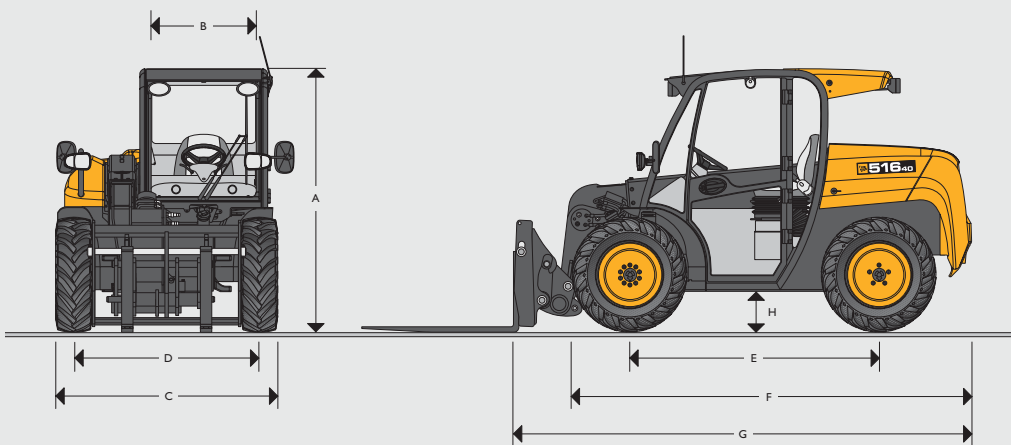


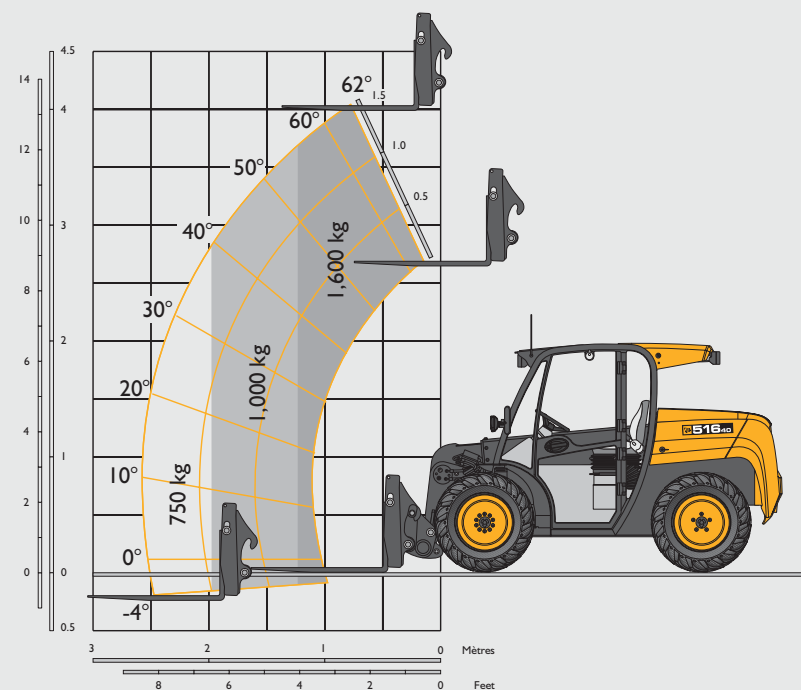
DIMENSIONS STATIQUES



| Modèle   |  | 516-40       |
|--|--|--------------|
| A  | Hauteur hors tout                            | m 1,8        |
|  | Hauteur hors tout avec essuie-glace          | m 1,84       |
| B  | Largeur intérieure de la cabine              | m 0,87       |
| C  | Largeur aux pneumatiques                     | m 1,56       |
| D  | Voie avant                                   | m 1,3        |
| E  | Empattement                                  | m 1,75       |
| F  | Longueur hors tout aux pneumatiques avant    | m 2,8        |
| G  | Longueur hors tout au tablier                | m 3,23       |
| H  | Garde au sol                                 | m 0,24       |
|  | Rayon de braquage extérieur aux pneumatiques | m 2,8        |
| Poids  | m  | 3 421        |
| Angle de cavage au sol                         | degrés                                       | 35/30*       |
| Angle de déversement du tablier à hauteur maxi | degrés                                       | 30/35*       |
| Pneumatiques                                   | Traction                                     | 255/75-15,3  |
|  | Industriel                                   | 10,0/75-15,3 |
|  | Semi-gazon                                   | 10,0/75-15,3 |

\* Tablier compact tool carrier/Attache rapide de chargeur compact

CAPACITE DE LEVAGE



| Modèle   | TELESCOPIC JCB AGRI 516-40   |                                    |
|--|------------------------------|------------------------------------|
|  | Tablier compact tool carrier | Attache rapide de chargeur compact |
| Capacité de levage à hauteur maxi.             | kg 1 600                     | kg 1 600                           |
| Capacité de levage à la portée maxi            | kg 750                       | kg 750                             |
| Capacité de charge à portée de flèche de 2,0 m | kg 1 000                     | kg 1 000                           |
| Hauteur de levage maxi                         | mm 4 045                     | mm 4 060                           |
| Portée à hauteur de levage maxi                | mm 460                       | mm 380                             |
| Portée maxi avant                              | mm 2 535                     | mm 2 455                           |

Conforme au test de stabilité EN 1 459 Annexe B.

| MOTEUR                                |         |                              |
|---------------------------------------|---------|------------------------------|
| Modèle                                |         | 516-40                       |
| Modèle                                |         | KOHLER KDW2204 CHD           |
| Cylindrée                             | l       | 2,2                          |
| Carburant                             |         | Diesel                       |
| Refroidissement                       |         | Liquide                      |
| Alésage                               | mm      | 88                           |
| Course                                | mm      | 90,4                         |
| Puissance brute à 2 800 tr/min        |         |                              |
| ISO 14396                             | cv (kW) | 47 (35)                      |
| Couple brut à 1 600 tr/min            |         |                              |
| ISO 14396                             | Nm      | 130                          |
| Conformité aux normes d'émissions     |         | CE Etape IIIA/E-U EPA Tier 3 |
| Intervalles de vidange d'huile moteur |         | 500 heures                   |

| TRANSMISSION |      |               |                |
|--------------|------|---------------|----------------|
| Modèle       |      | 516-40        |                |
| Type         |      | Hydrostatique |                |
| Modèle       |      | Rexroth AA4VG |                |
|              |      | Marche avant  | Marche arrière |
| Plage basse  | km/h | 13            | 13             |
| Plage haute  | km/h | 26            | 26             |

| SYSTEME ELECTRIQUE      |     |    |
|-------------------------|-----|----|
| Tension                 | V   | 12 |
| Débit de l'alternateur  | A/h | 80 |
| Capacité de la batterie | A/h | 62 |

| HYDRAULIQUE                                     |       |          |
|---|-------|----------|
| Modèle  |       | 516-40   |
| Pression de service de la pompe principale      | bar   | 230      |
| Débit à la pression du circuit (à 2 800 tr/min) | l/min | 56       |
| Débit auxiliaire maxi (à 230 bar)               | l/min | 56       |
| Temps de cycle                                  |       | secondes |
| Montée de la flèche                             |       | 6,6      |
| Descente de la flèche                           |       | 3,9      |
| Extension                                       |       | 5        |
| Rétraction                                      |       | 3,7      |
| Déversement                                     |       | 2,5      |
| Cavage  |       | 3,3      |

| CAPACITES                            |   |    |
|--------------------------------------|---|----|
| Réservoir de carburant               | l | 50 |
| Réservoir hydraulique                | l | 58 |
| Carter d'huile moteur                | l | 8  |
| Système de refroidissement du moteur | l | 22 |

| FREINS                          |   |
|---------------------------------|---|
| <b>Freins de service :</b>      | freins hydrauliques à tambour sur les moteurs d'entraînement avant. |
| <b>Frein de stationnement :</b> | frein manuel à tambour sur les moteurs d'entraînement avant.        |

| FLECHE ET TABLIER  |  |
|--|--|
| La flèche est fabriquée en acier spécial haute résistance. Patins de glissement à longue durée de vie et entretien réduit. Le tablier compact JCB tool carrier, à levage parallèle avec verrouillage manuel ou hydraulique, accepte le tablier à fourches intégrées et un grand nombre d'accessoires ; il est compatible avec les TELESCOPIC JCB compacts. <b>Tablier chargeur compact :</b> attache compatible avec tous les accessoires de chargeur compact. |  |

| SYSTEME ELECTRIQUE   |  |
|--|--|
| 12 V – masse négative. Batterie haute résistance de 95 Ah. Alternateur de 95 A. Eclairage routier complet. Feu de recul. Clignotants. Feux de détresse. Alarme de recul. |  |

| DIRECTION   |  |
|---|--|
| Direction entièrement hydrostatique. 4 roues motrices permanentes et 32° d'angle de direction à l'avant et à l'arrière procurent une maniabilité exceptionnelle |  |

| CABINE  |  |
|---|--|
| Cabine silencieuse, sûre et confortable conforme aux normes ROPS ISO3471 et FOPS ISO 3449. Console radio. Accoudoir. Toutes les vitres sont en verre teinté. Pare-brise et vitre de toit en verre laminé. Essuie-glaces/lave-glaces à l'avant et à l'arrière et système de chauffage/désembuage. Porte à vitre ouvrante. Climatisation ou ventilateur frontal en option. Système d'avertissement visuel pour la température du liquide de refroidissement, la pression d'huile moteur, le colmatage du filtre à air, la charge de la batterie, la pression de l'huile de transmission, la température du moteur, la jauge de carburant et le compteur d'heures. |  |

Joystick de commande de la flèche incorporant l'inverseur de marche avant/arrière. Pédales d'accélération et de frein au plancher. Siège à suspension de luxe réglable en tissu ou en vinyle en option, avec levier de frein de stationnement monté sur le côté. Système d'avertissement à indicateur automatique de moment de charge avec alarme sonore et visuelle, à hauteur des yeux, recevant un signal d'un capteur de charge placé sur le pont arrière. Ce système surveille en permanence la stabilité longitudinale de la machine et permet à l'opérateur d'en conserver la maîtrise.

| OPTIONS ET EQUIPEMENTS  |  |
|---|--|
| <b>Options :</b> feux de route, phares de travail, gyrophare, extincteur, protection du pare-brise, pare-soleil, pneumatiques de traction, industriels ou semi-gazon, grille de radiateur, tablier compact tool carrier ou de chargeur compact manuel ou hydraulique, isolateur de batterie, climatisation, ventilateur frontal, kit radio/haut-parleur, alarme de recul, rétroviseur grande visibilité, cale, pompe à graisse, points de levage, ventilateur réversible. |  |

**Equipements :** tablier compact tool carrier : benne universelle avec contre-lame, fourche industrielle ou flottante, pic à balles, fourche à fumier. Tablier chargeur compact : benne universelle avec contre-lame, balayeuse/bac de ramassage, fourche et hydrogriffe à fumier.