

## TELESCOPIC JCB 520-40 AGRI



### TELESCOPIC JCB 520-40 AGRI

#### COMPACTE

- Faible encombrement
- Cabine surbaissée en standard (1,97 m)
- Un gabarit "passe partout"

#### MAXI PERFORMANCES

- 2 tonnes à 4 mètres
- Motorisation 4 cylindres 51 CV
- Maniabilité totale

#### UN CONCEPT ORIGINAL

- Cabine centrale avancée
- Visibilité totale sur l'outil
- Confort et rapidité de prise en main

#### TRANSMISSION

- 4 roues directrices permanentes
- Hydrostatique 2 vitesses
- Inverseur du sens de marche sur le joystick

#### CONSTRUCTION

- Châssis monobloc JCB
- Flèche en aciers spéciaux
- Cabine large, grand confort.

#### SECURITE

- Contrôleur progressif de l'état de la charge
- Cabine protectrice homologuée ROPS et FOPS
- Masse arrière enveloppante : protection maximale

#### ENTRETIEN

- Grande accessibilité à tous les éléments
- Graissage de la flèche au WAXOIL
- Maintenance simplifiée



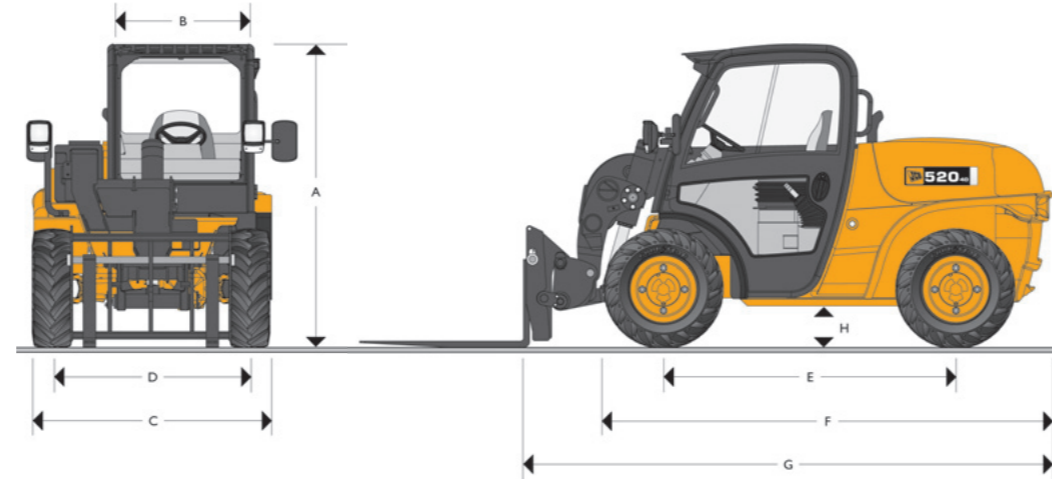
JCB AGRI



# TELESCOPIC JCB 520-40 AGRI



## DIMENSIONS



	520-40
<b>A</b> Hauteur hors tout	1,97 m
<b>B</b> Largeur intérieure de cabine	0,92 m
<b>C</b> Largeur minimale hors tout (aux pneus)	1,72 m (1,56 m)
<b>D</b> Voie	1,29 m
<b>E</b> Empattement	1,90 m
<b>F</b> Longueur hors tout à l'avant des pneus	2,92 m
<b>G</b> Longueur hors tout (au tablier)	3,38 m
<b>H</b> Garde au sol	0,27 m
Pneumatiques	11,5/80x15,3
Rayon de braquage aux pneus	3,05 m
Poids	4 400 kg
Ratio Poids / Puissance	86 kg/CV

## MOTORISATION

Moteur Diesel, version atmosphérique  
4 cylindres en ligne : 2,2 l refroidissement liquide.  
Technologie d'avant-garde permettant une faible consommation, une réduction du bruit, une puissance et un couple élevés.

Grande fiabilité et maintenance réduite.  
La nouvelle technologie de ce moteur favorise le respect de l'environnement.  
Conforme aux nouvelles exigences CE stage IIIA  
Filtration d'air à l'admission à deux étages.  
Fréquences d'entretien 500 h

**Puissance à 2800 tr/mn :**  
ISO 14396 : 37,3 kW (51 CV)

**Couple maximal à 1300 tr/mn :**  
ISO 14396 : 143 Nm  
Niveau bruit extérieur: 104 dBa

## TRANSMISSION

Transmission hydrostatique 4 RM. Pompe à piston à cylindrée variable et moteurs axiaux 2 vitesses.  
Inversion du sens de marche à commande électrique montée sur le levier de commandes hydrauliques.  
Réduction finale épicycloïdale à 3 satellites.  
4 roues motrices permanentes.  
4 roues directrices permanentes.  
Vitesse de déplacement de 20 km/h conforme à la catégorie B du code de la route, art. R 138.  
Technologie et performances permettant un travail en intérieur (poulaillers, serres, etc.) même dans les bâtiments d'accès réduits.

## CAPACITES

Gazole : 61 litres  
Hydraulique : 33 litres  
Liquide refroidissement : 8 litres

## FREINS

**FREINS DE SERVICE :**  
Système hydraulique à un seul disque en sortie de transmission  
Le système agit en permanence sur les 4 roues.  
**FREIN DE PARKING :**  
Système mécanique agissant sur un disque en sortie de transmission.

## FLECHE ET TABLIER

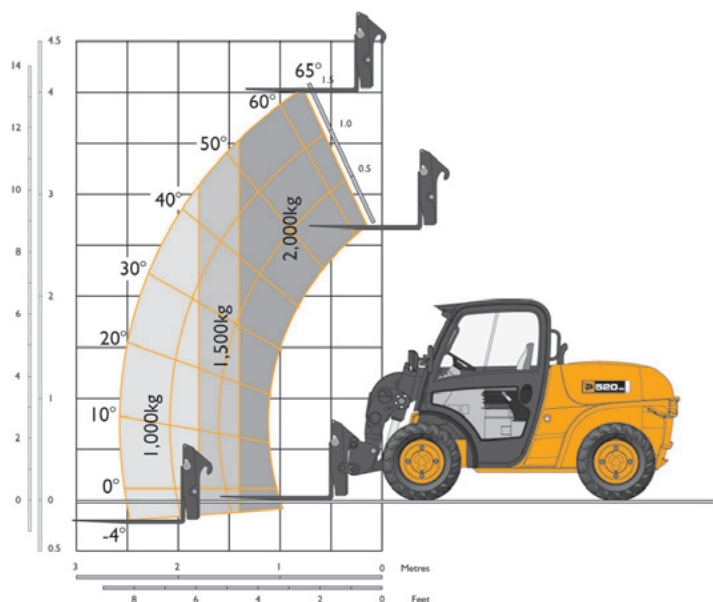
Flèche réalisée dans des aciers à haute limite élastique.  
Entretien réduit sur la flèche, graissage au Waxoil et patins de grande résistance.

A l'extrémité de la flèche, un accrochage rapide JCB qui peut recevoir un tablier porte fourches et des fourches ainsi qu'une large gamme d'équipements adaptés aux utilisations agricoles.

## CLAPETS DE SECURITE

Clapets de sécurité sur les fonctions de levage, télescopage et bennage.

## PERFORMANCES MANUTENTION



### PERFORMANCES MANUTENTION

### 520-40 AGRI

Charge à hauteur maxi	2 000 kg
Capacité à portée maxi	1 000 kg
Hauteur Maxi	4,03 m
Portée à hauteur maxi	0,89 m
Portée maxi	2,59 m

Performances obtenues conformément à la réglementation EN 1459 Annexe B

### PERFORMANCES CHARGEUR

### 520-40 AGRI

Capacité moyenne de la benne	0,7 m <sup>3</sup>
Force de levage	36 kN (3 700 kg)
Hauteur de déversement (maxi)	3,55 m
Angle de bennage à hauteur maxi	33°
Hauteur de chargement maxi	4,02 m
Angle de cavage au sol	38°
Largeur du godet	1,75 m

## HYDRAULIQUE

Pompe à engrenages.  
Crépine à l'aspiration – filtration fine et continue.  
Pression maxi : 250 bars  
Débit : 60 l/mn à 2800 tr/mn

### Temps de cycle :

Levage	5,8 s
Descente	4 s
Extension	5,7 s
Rétraction	4 s
Déversement	3,7 s
Cavage	3,2 s

## ELECTRICITE

12 volts négatifs à la masse. Batterie 95 Amp.h.  
Alternateur 55 Amp.  
Éclairage conforme au Code de la route.

## CABINE

Cabine fermée, sûre et confortable, conforme aux directives ROPS ISO 3471 et FOPS ISO 3449.  
Vitres de toit large en verre laminé et teinté.  
Essuie-glace sur vitre avant, arrière et de toit.  
Intérieur cabine "SPATIONIC"  
Alarmes visuelles et sonores sur liquide de refroidissement et pression d'huile moteur, colmatage filtre à air, charge batterie, pression et température de l'huile de transmission. Jauge à carburant et compteur horaire.  
Siège suspendu réglable grand confort.

### COMMANDES HYDRAULIQUES :

Entièrement proportionnelle sur l'ensemble des 4 fonctions hydrauliques.  
Agencement par leviers multifonctions "Combiné suiveur", accessibles d'une seule main.

### CONTRÔLEUR D'ÉTAT DE CHARGE :

Indicateurs lumineux et sonores situés dans le champ visuel de l'opérateur pour connaître de façon continue la stabilité de la machine.

## DIRECTION

Direction hydrostatique. 4 roues directrices permanentes.  
Angle de braquage : 32°

L'assistance hydraulique est assurée par une valve de priorité sur la pompe principale.

## OPTIONS ET ACCESSOIRES

### OPTIONS :

Pneumatiques étroits.  
Pont à glissement limité.

Une large gamme d'équipements est disponible pour répondre aux besoins de l'agriculture : benne, hydrogriffe, godet multifonction.

Contactez votre concessionnaire JCB AGRI.